



Bulletin du marché du lait

Hausse des prix des produits laitiers frais à la consommation

Novembre 2007

Prix du lait à la production: en octobre, le prix du lait à la production a augmenté de 0,78 centime à 74,33 ct./kg et atteint ainsi le niveau d'octobre 2006. Le prix moyen pondéré pour les 12 mois passés (novembre 2006 à octobre 2007) s'élève à 69,65 ct./kg.

Marge brute totale et prix à la consommation: la marge brute totale a affiché une légère hausse en novembre (0,52%). Cette progression s'explique essentiellement par l'augmentation des prix des produits laitiers frais à la consommation.

Marge brute de groupes de produits: la marge brute du groupe de produits « fromage » a régressé de 2,23% en novembre. Cette baisse est surtout due aux ventes promotionnelles de fromages à pâte dure et à la progression du prix du lait cru en été. La marge brute sur le lait de consommation a enregistré une hausse de 5,39%, en raison de l'augmentation des prix de vente aux consommateurs en novembre.

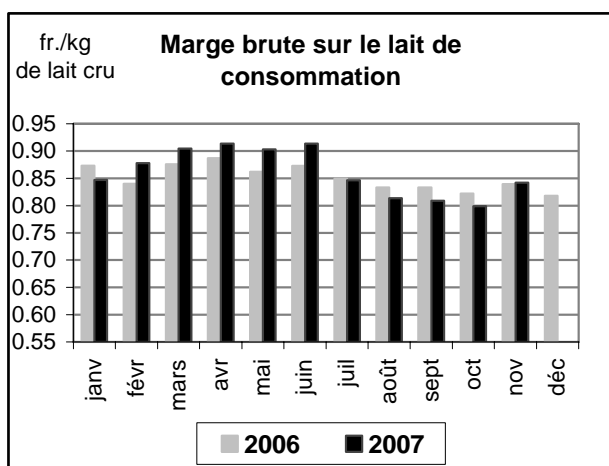
Table des matières

Marges brutes.....	2	Prix du lait à la production.....	3	Prix à la consommation.....	4
Prix du lait, évolution.....	8	Marges brutes, indices.....	9	Notes explicatives.....	10
Abonnements.....	11				

Marges brutes de transformation – distribution

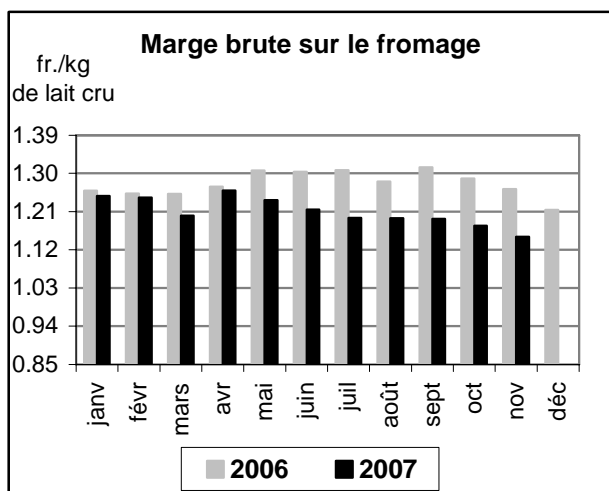
Lait de consommation

En novembre, plusieurs détaillants ont augmenté les prix du lait pasteurisé et du lait UHT. Cette hausse de prix à la consommation a provoqué un accroissement de la marge brute sur toutes les sortes de lait de consommation observées. En comparaison du mois précédent, la marge brute du groupe de produits « lait de consommation » a progressé de 5,39%, soit 4,31 ct./kg de lait cru transformé.



Fromage

Les marges brutes réalisées sur l’Emmentaler et le Sbrinz ont subi en novembre une baisse imputable à l’augmentation du prix du lait cru en juin. Les offres de promotion d’un grand distributeur et la hausse du prix du lait en juin ont induit une diminution de la marge brute du Gruyère. Les marges brutes sur le Tilsit, l’Appenzell et le fromage à raclette ont évolué à la baisse.



Cette évolution s’explique par les ventes de promotion et la progression du prix du lait cru en août. Les

marges brutes des fromages frais et à pâte molle n’ont pas subi de variation notable, à l’exception de la mozzarella. Cette dernière a vu sa marge brute s’accroître sous l’effet de l’augmentation des prix à la consommation. Par rapport au mois précédent, la marge brute du groupe de produits « fromage » a enregistré en novembre une baisse de 2,63 ct./kg de lait cru transformé, ce qui correspond à 2,23%.

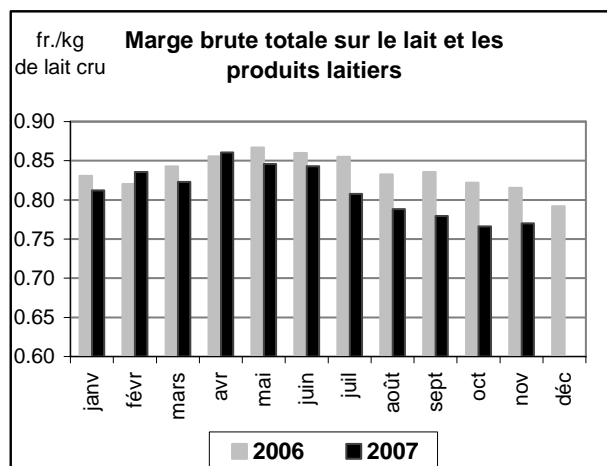
Beurre

Plusieurs distributeurs ont augmenté les prix des beurres en novembre. Sur deux canaux de distribution, on a observé des ventes promotionnelles du produit « Le Beurre ». En regard du mois précédent, la marge brute du groupe de produits « beurre » s’est accrue de 1,36 ct./kg de lait cru transformé, ce qui équivaut à 11,37%.

Crème de consommation et yogourt

En novembre, on a observé une majoration des prix de la crème entière et de la demi-crème sur quelques chaînes de distribution. Un grand distributeur a augmenté le prix de la crème à café. La crème de consommation a donc connu en novembre une légère hausse de marge brute de 0,33 ct./kg de lait cru transformé, soit 3,18%. Quant au yogourt, l’augmentation des prix de plusieurs détaillants a entraîné une progression de sa marge brute de 4,93% ou 6,5 ct./kg de lait cru transformé.

Vu que les marges brutes de tous les groupes de produits laitiers frais ont augmenté, la **marge brute totale sur le lait et les produits laitiers** a aussi affiché en novembre une hausse de 0,52%, soit 0,4 ct./kg de lait cru transformé.



Prix du lait à la production

Durant le mois d'octobre, quelques acheteurs de lait ont encore payé des suppléments saisonniers aux producteurs. On a aussi observé quelques augmentations de prix de base. Comparé à septembre, le prix moyen du lait suisse à la production a progressé de 0,78 centime pour s'établir à 74,33 ct./kg en octobre. Le prix du lait a ainsi atteint, pour la première fois depuis janvier 2007, le niveau du même mois de l'année précédente. Le prix du lait industriel s'est accru de 0,71 ct./kg et celui du lait transformé en fromage a augmenté de 1,38 ct./kg. Pour ce qui est du lait bio, son prix a reculé de 1,85 ct./kg. Le prix moyen pondéré de l'ensemble du lait pour les 12 mois passés (novembre 2006 à octobre 2007) s'élève à 69,65 ct./kg.

Prix du lait suisse (pondérés selon les quantités) en ct./kg						
octobre 2007						
Région	total	conventionnel			bio	
		lait d'usine	transformé en fromage			
			total	industrie		fromageries artisanales
I	74.08	72.77	75.52	73.68	77.38	85.36
II	74.90	74.26	73.89	74.75	72.12	83.09
III	74.29	72.12	75.88	75.71	77.20	82.69
IV	73.75	72.17	74.50	75.37	73.01	81.73
V	75.13	71.69	78.32	74.20	82.83	-
CH	74.33	73.10	74.74	74.97	74.33	82.80

Sans supplément de non-ensilage

Les régions sont définies à la page 6

Evolution des prix

Prix à la consommation		Mois actuel	Mois précédent		Année précédente	
		novembre 2007	octobre 2007	Evolution oct - nov 2007 en %	novembre 2006	Evolution novembre 2006 - 2007 en %
CH-Ø *						
pondérée						
en fr.						
Lait de consommation						
Lait entier past.	1 l	1.56	1.51	3.35	1.50	4.10
Drink past.	1 l	1.54	1.49	3.35	1.48	4.37
Lait entier UHT	1 l	1.51	1.48	1.93	1.51	-0.35
Drink UHT	1 l	1.44	1.35	6.17	1.48	-2.90
Lait écrémé UHT	1 l	1.50	1.48	1.83	1.47	1.98

Fromage (Suisse)

Fromage à pâte dure

Emmentaler doux	1 kg	15.62	15.76	-0.91	16.04	-2.59
Emmentaler surchoix	1 kg	19.48	19.06	2.24	19.47	0.06
Gruyère doux	1 kg	17.14	16.79	2.12	16.74	2.42
Gruyère surchoix	1 kg	20.06	20.38	-1.57	20.38	-1.56
Sbrinz	1 kg	23.15	23.15	0.00	23.28	-0.59

Fromage à pâte mi-dure

Tilsit doux	1 kg	14.17	13.20	7.33	14.67	-3.37
Tilsit surchoix	1 kg	16.03	16.64	-3.69	16.59	-3.43
Appenzell doux	1 kg	15.49	16.11	-3.88	16.64	-6.92
Appenzell surchoix	1 kg	19.11	19.58	-2.36	19.12	-0.05
Raclette (en bloc)	1 kg	17.43	17.74	-1.71	18.29	-4.67
Tête de Moine	1 kg	22.21	21.18	4.85	22.45	-1.09
Vacherin fribourgeois	1 kg	21.00	21.00	0.00	20.25	3.71
Edamer CH	1 kg	16.17	16.17	0.00	16.93	-4.48

Autres fromages

Camembert 60%	125 g	2.73	2.73	0.00	2.82	-3.29
A pâte molle croûte fleurie	150 g	3.49	3.49	0.00	3.56	-1.80
Brie CH 45%	180 g	3.12	3.17	-1.64	3.48	-10.29
Mozzarella 45%	150 g	1.76	1.73	1.57	2.12	-17.10
Cottage cheese 15%	200 g	1.78	1.74	2.16	1.73	2.81

Beurre

Beurre de choix	200 g	2.87	2.72	5.60	2.89	-0.44
Le Beurre (b. de cuisine)	250 g	2.65	2.56	3.69	2.71	-2.10
Beurre à rôtir	450 g	7.00	6.82	2.59	6.54	6.96

Crème de consommation

Crème entière UHT 35%	½ l	3.59	3.55	1.21	3.71	-3.16
Demi-crème UHT 25%	½ l	2.66	2.62	1.50	3.02	-11.72
Crème à café UHT 15%	½ l	2.00	1.98	1.28	2.12	-5.68
Crème acidulée	180 ml	2.63	2.61	0.93	2.63	0.28

Yoghourt

Yoghourt aux fruits	180 g	0.66	0.63	3.49	0.66	-1.34
Yoghourt nature	180 g	0.50	0.50	0.57	0.51	-2.92

Source: enquête de l'Office fédéral de l'agriculture auprès des détaillants

* La moyenne nationale est établie sur la base des relevés de prix régionaux auprès de grands distributeurs, discounters et maisons spécialisées; elle est pondérée selon les parts de marché. Les régions sont pondérées selon le nombre d'habitants.

Evolution des prix

Prix à la consommation

CH-Ø

		2001	2002	2003	2004	2005	2006	Moyenne des 12 derniers mois 2006-2007 *	Indice 2006
		fr.	fr.	fr.	fr.	fr.	fr.	fr.	2001 = 100
Lait de consommation									
Lait entier past.	1 l	1.55	1.56	1.53	1.54	1.54	1.52	1.51	97.09
Drink past.	1 l	1.55	1.56	1.53	1.52	1.50	1.49	1.48	95.61
Lait entier UHT	1 l	1.61	1.58	1.56	1.51	1.50	1.49	1.49	92.04
Drink UHT	1 l	1.62	1.58	1.56	1.52	1.47	1.45	1.42	87.82
Lait écrémé UHT	1 l	1.45	1.45	1.46	1.40	1.42	1.43	1.47	101.65
Fromage (Suisse)									
Fromage à pâte dure									
Emmentaler doux	1 kg	-	-	-	-	16.54	16.19	15.97	-
Emmentaler surchoix	1 kg	20.59	20.33	20.89	19.93	19.63	19.21	19.08	92.68
Gruyère doux	1 kg	-	-	-	-	18.20	17.40	17.02	-
Gruyère surchoix	1 kg	20.37	20.88	21.02	20.54	20.19	19.97	19.94	97.86
Sbrinz	1 kg	20.98	21.30	21.75	22.71	23.69	23.63	23.27	110.91
Fromage à pâte mi-dure									
Tilsit doux	1 kg	-	-	-	-	16.18	15.01	14.21	-
Tilsit surchoix	1 kg	17.72	17.78	17.86	17.34	17.59	16.80	16.66	93.99
Appenzell doux	1 kg	-	-	-	-	18.26	17.07	16.26	-
Appenzell surchoix	1 kg	19.66	19.38	19.76	19.81	19.86	19.27	19.33	98.36
Raclette (en bloc)	1 kg	18.56	19.25	19.13	19.15	18.35	18.32	18.25	98.32
Tête de Moine	1 kg	-	-	-	-	22.21	22.28	22.01	-
Vacherin fribourgeois	1 kg	-	-	-	-	21.35	21.17	21.04	-
Edamer CH	1 kg	-	-	-	-	16.74	16.61	16.09	-
Autres fromages									
Camembert 60%	125 g	2.70	2.81	2.86	2.86	2.90	2.88	2.76	102.37
A pâte molle croûte fleurie	150 g	3.51	3.63	3.67	3.67	3.68	3.64	3.52	100.28
Brie CH 45%	180 g	-	-	-	-	3.56	3.52	3.42	-
Mozzarella 45%	150 g	2.34	2.40	2.34	2.20	2.13	2.12	1.93	82.28
Cottage cheese 15%	200 g	-	-	-	-	1.75	1.74	1.75	-
Beurre									
Beurre de choix	200 g	3.13	3.19	3.19	3.14	2.95	2.85	2.77	88.66
Le Beurre (b. de cuisine)	250 g	3.03	3.06	2.99	2.96	2.84	2.76	2.65	87.55
Beurre à rôtir	450 g	-	-	-	-	6.60	6.56	6.76	-
Crème de consommation									
Crème entière UHT 35%	½ l	4.92	4.92	4.80	4.50	4.19	3.97	3.64	74.05
Demi-crème UHT 25%	½ l	3.81	3.82	3.76	3.49	3.24	3.01	2.72	71.61
Crème à café UHT 15%	½ l	2.52	2.54	2.48	2.41	2.40	2.27	2.01	79.82
Crème acidulée	180 ml	-	-	-	-	2.61	2.59	2.61	-
Yoghourt									
Yogourt aux fruits	180 g	0.69	0.70	0.70	0.68	0.66	0.65	0.64	91.82
Yogourt nature	180 g	-	-	-	-	0.52	0.51	0.49	-

* décembre 06 - novembre 07

Comparaison régionale des prix

Prix à la consommation		CH-Ø *	I	II	III	IV	V
en fr.		pondérée	Suisse romande	Berne / Suisse centrale	Suisse Nord-ouest	Zurich / Suisse orientale	Sud de la Suisse
Lait de consommation							
Lait entier past.	1 l	1.56	1.55	1.57	1.57	1.57	1.52
Drink past.	1 l	1.54	1.53	1.55	1.55	1.55	1.51
Lait entier UHT	1 l	1.51	1.48	1.52	1.48	1.53	1.49
Drink UHT	1 l	1.44	1.43	1.44	1.43	1.45	1.43
Lait écrémé UHT	1 l	1.50	1.50	1.51	1.51	1.50	1.50

Fromage (Suisse)

Fromage à pâte dure

Emmentaler doux	1 kg	15.62	14.42	16.00	15.85	16.07	15.64
Emmentaler surchoix	1 kg	19.48	18.86	19.36	19.51	20.01	19.29
Gruyère doux	1 kg	17.14	16.08	17.46	17.27	17.73	16.63
Gruyère surchoix	1 kg	20.06	19.17	19.90	20.09	20.82	19.81
Sbrinz	1 kg	23.15	22.66	23.53	22.83	23.79	21.61

Fromage à pâte mi-dure

Tilsit doux		14.17	13.85	14.38	14.25	14.25	14.05
Tilsit surchoix	1 kg	16.03	15.81	16.01	16.01	16.27	15.68
Appenzell doux	1 kg	15.49	15.13	15.59	15.52	15.72	15.20
Appenzell surchoix	1 kg	19.11	18.83	18.96	19.29	19.42	18.70
Raclette (en bloc)	1 kg	17.43	16.93	17.77	17.51	17.70	16.73
Tête de Moine	1 kg	22.21	22.04	22.23	22.23	22.36	21.97
Vacherin fribourgeois	1 kg	21.00	20.20	21.29	21.11	21.47	20.29
Edamer CH	1 kg	16.17	16.14	16.16	16.19	16.19	16.14

Autres fromages

Camembert 60%	125 g	2.73	2.70	2.72	2.70	2.73	2.84
A pâte molle croûte fleurie	150 g	3.49	3.49	3.51	3.45	3.52	3.45
Brie CH 45%	180 g	3.12	3.10	3.08	3.20	3.14	3.03
Mozzarella 45%	150 g	1.76	1.76	1.76	1.77	1.76	1.75
Cottage cheese 15%	200 g	1.78	1.78	1.78	1.78	1.78	1.78

Beurre

Beurre de choix	200 g	2.87	2.87	2.88	2.87	2.87	2.89
Le Beurre (b. de cuisine)	250 g	2.65	2.65	2.67	2.65	2.65	2.63
Beurre à rôtir	450 g	7.00	6.97	7.02	6.99	6.99	7.02

Crème de consommation

Crème entière UHT 35%	½ l	3.59	3.58	3.60	3.57	3.60	3.59
Demi-crème UHT 25%	½ l	2.66	2.66	2.67	2.67	2.66	2.66
Crème à café UHT 15%	½ l	2.00	2.01	2.01	1.99	2.01	1.97
Crème acidulée	180 ml	2.63	2.61	2.64	2.60	2.66	2.64

Yoghourt

Yoghourt aux fruits	180 g	0.66	0.64	0.66	0.66	0.66	0.65
Yoghourt nature	180 g	0.50	0.50	0.51	0.48	0.50	0.50

Source: enquête de l'Office fédéral de l'agriculture auprès des détaillants

* La moyenne nationale est établie sur la base des relevés de prix régionaux auprès de grands distributeurs, discounters et maisons spécialisées; elle est pondérée selon les parts de marché. Les régions sont pondérées selon le nombre d'habitants.

Les régions sont délimitées comme suit: **Région I** : Genève, Vaud, Fribourg, Neuchâtel, Jura et les parties francophones du canton de Berne (districts de La Neuveville, Courtelary et Moutier). **Région II** : Berne (sauf les districts de la région I), Lucerne, Unterwald (Obwald, Nidwald), Uri, Zoug et une partie du canton de Schwytz (district de Schwytz et de Küssnacht). **Région III** : Bâle-Campagne et Bâle-Ville, Argovie et Soleure. **Région IV** : Zurich, Schaffhouse, Thurgovie, Appenzell (Rhodes intérieures et Rhodes extérieures), Saint-Gall, une partie du canton de Schwytz (districts d'Einsiedeln, March et Höfe), Glaris, Grisons. **Région V** : Valais et le Tessin.

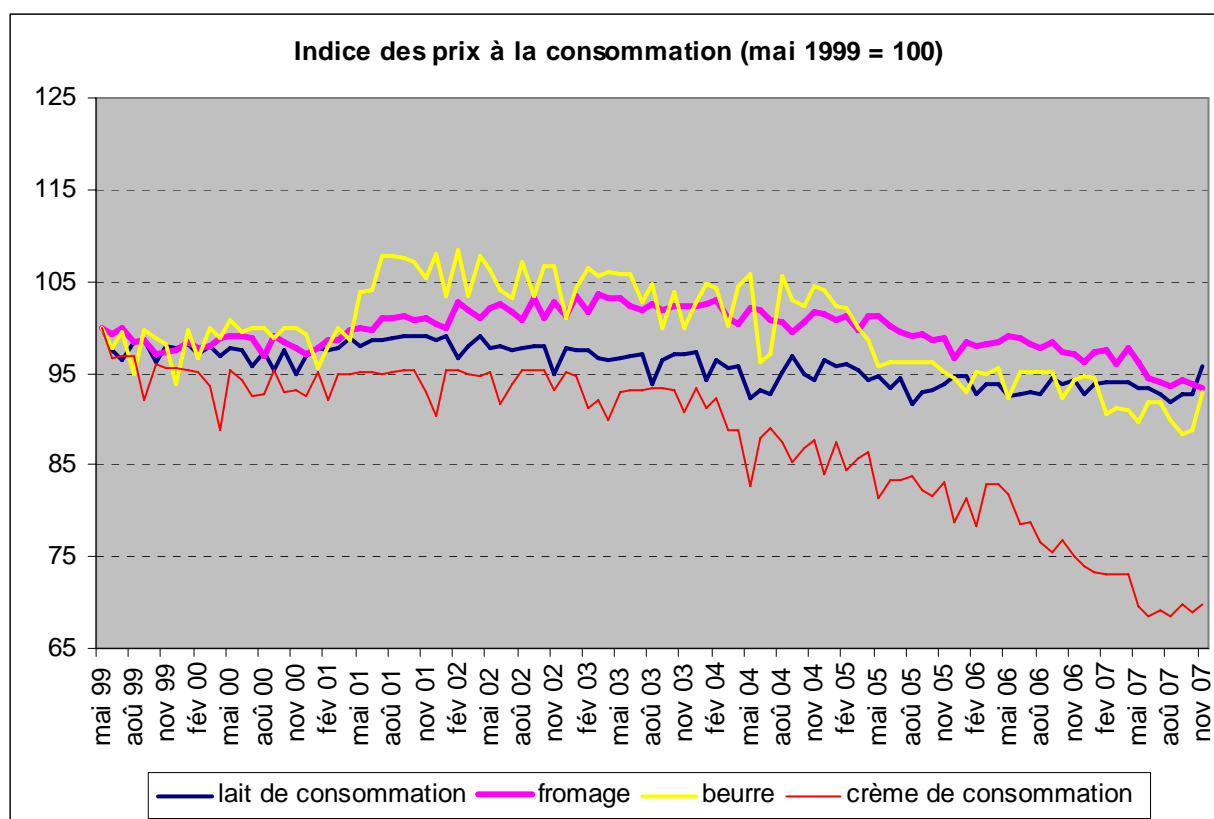
Evolution des prix, produits bio

Prix à la consommation, produits bio en fr.

		novembre 2007	octobre 2007	évolution oct - nov en %
Lait de consommation bio				
Lait entier past.	1 l	1.80	1.72	4.32
Drink past.	1 l	1.80	1.72	4.49
Lait entier UHT	1 l	1.84	1.74	5.79
Drink UHT	1 l	1.84	1.74	5.46
Fromage bio, indigène				
Emmentaler	1 kg	20.24	20.24	0.00
Gruyère	1 kg	20.00	19.82	0.93
Tilsit	1 kg	19.43	19.43	0.00
Mozzarella	150 g	2.46	2.43	1.20
Brie CH 45%	180 g	4.70	4.70	0.00
Beurre bio				
Beurre de choix	200 g	3.92	3.92	0.00
Crème de consommation bio				
Crème entière	2 dl	2.62	2.62	0.00
Yogourt bio				
Yogourt aux fruits	180 g	0.87	0.85	2.94
Yogourt nature	180 g	0.65	0.65	0.00

Source: enquête de l'Office fédéral de l'agriculture auprès des détaillants

Indice des prix à la consommation, produits conventionnels



Evolution des prix à la production

Prix du lait à la production

Prix moyens pondérés selon les quantités
(Sans supplément de non-ensilage)

en ct./kg

Total	2003	2004	2005	2006	2007	Moyenne des 12 derniers mois*	Variation 2007/2006	
							ct./kg	%
Janvier	75.41	76.32	74.34	72.38	69.75	71.59	-2.63	-3.63
Février	75.59	75.86	72.77	70.69	67.05	71.23	-3.64	-5.15
Mars	73.28	74.51	71.97	69.69	66.21	70.82	-3.49	-5.01
Avril	72.49	72.31	71.30	68.82	65.61	70.43	-3.21	-4.67
Mai	72.64	70.57	68.05	68.33	64.78	70.04	-3.54	-5.19
Juin	74.23	73.08	70.47	70.63	68.59	69.86	-2.04	-2.89
Juillet	74.50	74.28	71.90	72.20	70.72	69.76	-1.48	-2.05
Août	77.01	76.15	74.18	74.69	72.67	69.65	-2.02	-2.70
Septembre	78.22	77.06	74.71	75.09	73.55	69.59	-1.53	-2.04
Octobre	78.90	76.59	74.69	74.32	74.33	69.65	0.01	0.01
Novembre	77.36	75.14	72.96	73.09				
Décembre	76.79	74.93	72.69	72.54				
Moyenne annuelle	75.54	74.63	72.41	71.82				

Lait industriel, conventionnel

Janvier	74.33	75.10	73.17	70.92	68.40	70.48	-2.52	-3.56
Février	74.70	74.73	71.84	69.79	65.70	70.06	-4.08	-5.85
Mars	72.35	73.41	71.12	68.64	64.87	69.61	-3.77	-5.50
Avril	71.40	71.14	70.41	67.95	64.23	69.16	-3.72	-5.48
Mai	71.68	69.34	67.03	67.43	63.20	68.73	-4.23	-6.27
Juin	73.30	71.40	69.08	69.45	67.28	68.55	-2.17	-3.12
Juillet	73.69	72.53	70.03	71.05	69.59	68.45	-1.47	-2.06
Août	76.02	74.26	72.15	73.70	71.70	68.35	-2.00	-2.72
Septembre	77.41	75.56	72.89	73.76	72.39	68.31	-1.37	-1.85
Octobre	77.43	75.04	72.93	72.89	73.10	68.38	0.21	0.29
Novembre	76.15	74.04	71.52	71.77				
Décembre	75.43	73.65	71.15	71.29				
Moyenne annuelle	74.41	73.29	71.04	70.72				

Lait transformé en fromage, conventionnel

Janvier	75.63	74.94	73.60	72.93	70.39	71.46	-2.54	-3.48
Février	75.49	74.69	71.68	69.76	68.26	71.30	-1.51	-2.16
Mars	73.18	73.04	71.03	69.20	67.35	71.08	-1.85	-2.67
Avril	72.79	71.19	70.39	68.80	67.02	70.84	-1.78	-2.59
Mai	72.48	69.90	68.41	68.32	66.28	70.57	-2.04	-2.99
Juin	73.66	72.90	70.44	70.50	68.95	70.42	-1.55	-2.20
Juillet	73.66	73.94	71.91	71.94	71.03	70.35	-0.91	-1.27
Août	76.78	76.17	74.52	74.02	72.68	70.27	-1.34	-1.81
Septembre	77.69	76.23	74.47	75.07	73.37	70.18	-1.71	-2.27
Octobre	77.57	75.72	74.70	74.69	74.74	70.31	0.05	0.07
Novembre	75.68	74.23	72.89	73.61				
Décembre	75.56	74.31	73.21	72.97				
Moyenne annuelle	75.16	73.84	72.21	71.65				

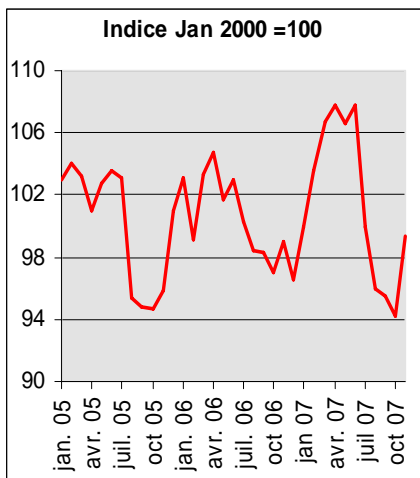
Lait bio

Janvier	90.49	87.13	83.67	80.39	78.58	80.09	-1.81	-2.25
Février	89.68	86.20	81.75	78.89	74.25	79.69	-4.64	-5.88
Mars	87.07	85.09	80.19	77.55	74.02	79.38	-3.53	-4.55
Avril	86.49	82.56	79.44	74.22	72.16	79.13	-2.06	-2.78
Mai	86.01	79.75	73.47	75.13	71.46	78.73	-3.67	-4.88
Juin	88.21	84.11	80.36	79.70	78.66	78.65	-1.05	-1.32
Juillet	88.80	86.93	84.18	82.27	79.75	78.46	-2.52	-3.06
Août	92.15	89.69	86.26	85.10	82.09	78.23	-3.01	-3.54
Septembre	92.90	90.35	87.02	85.17	84.65	78.20	-0.52	-0.61
Octobre	92.31	88.46	85.52	83.95	82.80	78.12	-1.15	-1.37
Novembre	88.96	84.78	81.81	81.74				
Décembre	88.06	84.05	81.20	81.26				
Moyenne annuelle	89.21	85.45	81.81	80.24				

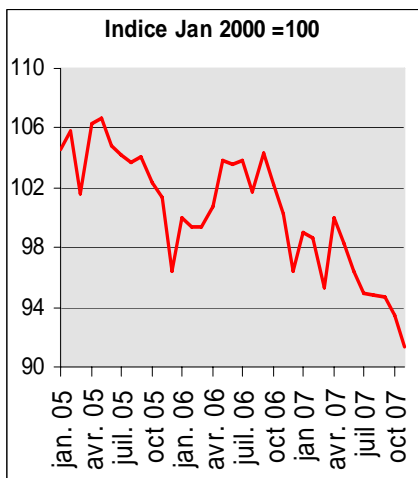
* novembre 2006 - octobre 2007

Marge brute I (panier-type à composition variable)

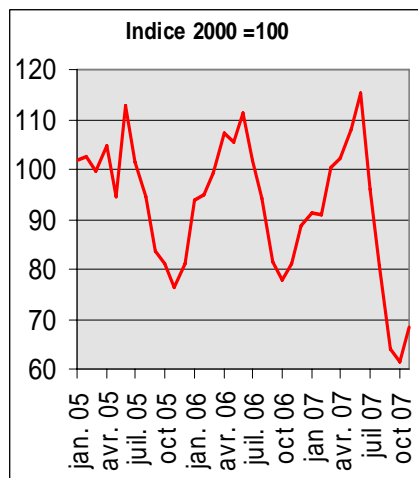
Lait de consommation



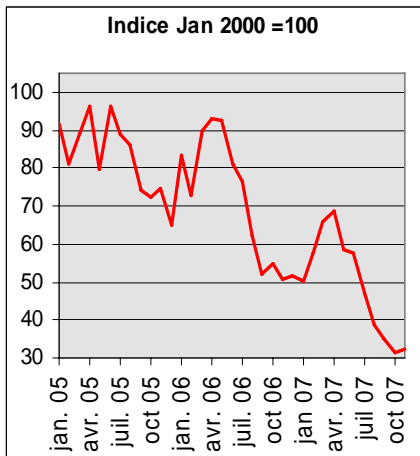
Fromage



Beurre



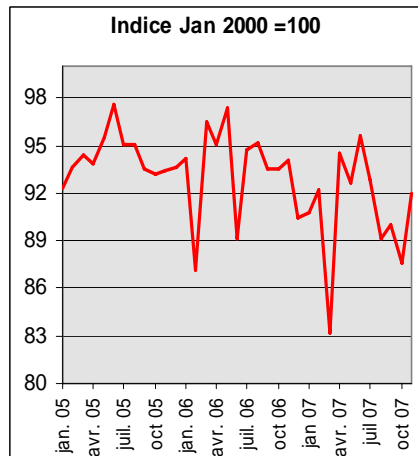
Crème de consommation



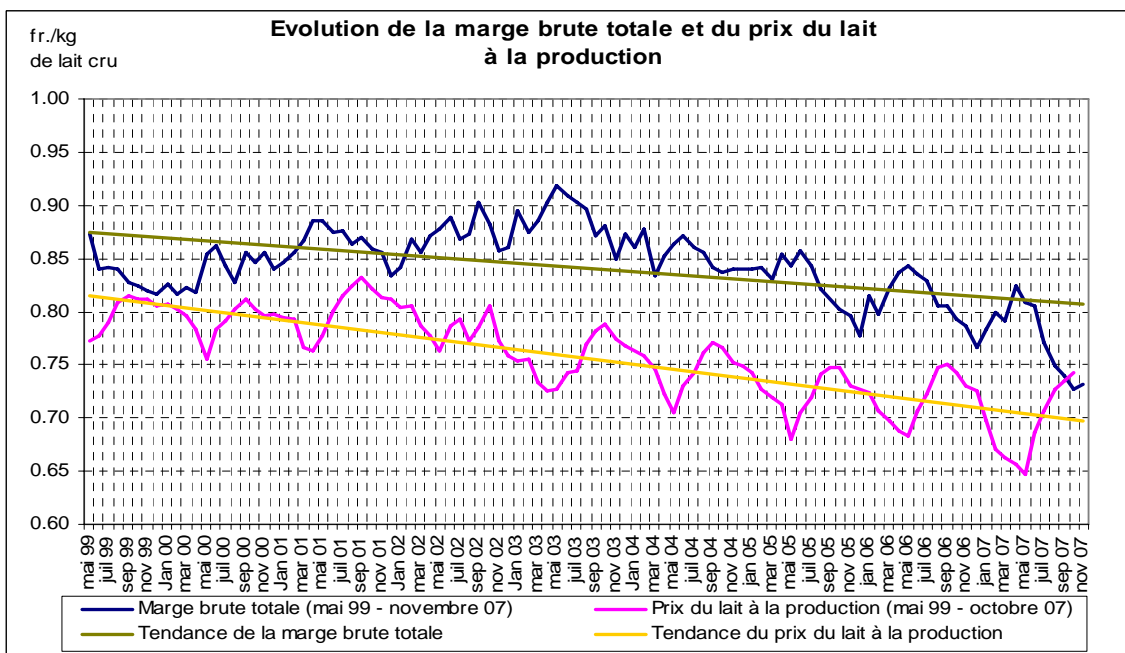
Marge brute totale sur le lait et les produits laitiers

Mois	Indice	
	2006	2007
jan. 2000 = 100		
janvier	102.5	100.2
février	101.2	103.1
mars	104.0	101.5
avril	105.5	106.2
mai	107.0	104.4
juin	106.1	104.0
juillet	105.5	99.6
août	102.7	97.3
septembre	103.1	96.2
octobre	101.4	94.5
novembre	100.6	95.0
décembre	97.7	
Moyenne	103.1	

Yogourt



Marge brute II (panier-type à composition constante depuis 1999)



Notes explicatives

Marges brutes de transformation – distribution

Effet retardé du prix du lait sur la marge brute

Les fluctuations du prix du lait cru se répercutent avec du retard sur la marge brute car on tient compte de la durée de stockage nécessaire avant l'arrivée du produit fini sur le marché. Cette durée varie selon le produit laitier considéré. Pour les produits frais (lait de consommation, crème, beurre, yogourt), le prix du lait a des incidences immédiates sur la marge brute. Dans ce cas, c'est par exemple le prix du lait à la production du mois de septembre qui se répercute sur la marge brute de ces produits laitiers frais en octobre. En ce qui concerne le fromage, l'effet du prix du lait est retardé selon la durée du stockage. Relevons que lors du calcul des marges brutes, on admet une durée de stockage de 2 mois pour le fromage à pâte molle, de 3 mois pour le fromage à pâte mi-dure, et de 5 mois pour le fromage à pâte dure. Ainsi par exemple, le prix du lait qui a été transformé au mois de mai en emmental ne se répercute sur la marge brute qu'en octobre.

Marge brute d'un groupe de produits

La marge brute d'un groupe de produits est calculée en pondérant la marge brute sur chaque sorte de produit du groupe selon la quantité de lait transformé. Les facteurs de pondération sont actualisés annuellement (panier-type à composition variable, graphiques de la page 2). La marge brute du groupe de produits "lait de consommation" résulte de la pondération des marges brutes des cinq sortes de lait de consommation (lait entier pasteurisé, lait drink pasteurisé, lait entier UHT, lait drink UHT, lait écrémé UHT). Elle est simplement nommée « marge brute sur le lait de consommation » ou « marge brute lait de consommation ». Il en va de même pour les autres groupes de produits (marge brute sur le fromage, marge brute sur le beurre, marge brute sur la crème de consommation).

Marge brute totale sur le lait et les produits laitiers

Dans le calcul de la marge brute totale sur le lait et les produits laitiers, la marge brute de chaque groupe de produits est pondérée selon la quantité de lait transformée, déduction faite des exportations (les données de base émanent de la statistique laitière suisse de TSM, PSL et USP concernant la mise en valeur du lait). Les facteurs de pondération sont actualisés annuellement dès la parution de la statistique laitière suisse (Panier-type à composition variable, graphiques de la page 2). Par le calcul de la marge brute d'un panier-type à composition constante, l'effet des variations annuelles des coefficients de pondération est annulé (cf. graphique de la page 9 « Evolution de la marge brute totale ... »). La composition de ce panier-type est déterminée par le volume moyen de lait cru transformé en fromage (39,24%), en lait de consommation (21,36%), en crème de consommation (17,96%), en beurre (17,40%) et en yogourt (4,03%). Ces pourcentages restent constants depuis 1997. Il est à remarquer que la marge brute du fromage a un poids important dans la marge brute totale sur le lait et les produits laitiers. En effet, la quantité de lait transformée en fromage est la plus importante et la marge brute sur le fromage est par ailleurs élevée, comparativement aux autres produits.

Ventes de promotion

Les ventes promotionnelles sont observées par semaine et prises en compte dans le calcul des prix à la consommation.

Prix du lait à la production

Sont inclus dans le prix du lait: Prix de base, supplément pour le lait transformé en fromage, suppléments et déductions (saison, quantité, composition, qualité), frais de transport, participations au bénéfice, versements ultérieurs, suppléments et déductions pour refroidissement, primes bio, coûts d'exploitation des centres collecteurs s'ils sont connus, TVA.

Ne sont pas inclus dans le prix du lait: Primes de non-ensilage, taxes à des organisations et des associations, petit-lait, achats anticipés de tout genre.

Méthode de calcul : Les prix sont pondérés par les quantités de lait correspondantes.

Prix total: Moyenne pondérée des prix du lait industriel, du lait transformé en fromage, du lait bio et du lait de restriction des fromageries artisanales.

Prix du lait industriel (ou lait d'usine): Prix du lait transformé par les entreprises industrielles (lait transformé en fromage non inclus) et du lait transformé en spécialités par les fromageries artisanales (quantité relativement faible).

Prix du lait transformé en fromage, total: Prix du lait transformé en fromage par les entreprises industrielles et les fromageries artisanales. Ce prix est fortement influencé par les prix du lait transformé en fromage par les entreprises industrielles car elles transforment des quantités relativement importantes.

Prix du lait transformé en fromage, fromageries artisanales: Prix du lait transformé en fromage par les fromageries artisanales.

Prix du lait biologique (ou lait bio): Prix du lait produit selon les méthodes de production biologiques.

Formulaire de commande d'abonnements

Les publications de la section Observation du marché sont délivrées gratuitement. Elles peuvent être téléchargées à partir de la page d'accueil www.blw.admin.ch. Nous pouvons également vous faire parvenir le bulletin par e-mail. Une simple demande suffit. Les livraisons par la poste sont exceptionnellement possibles.

Pour commander les publications, veuillez svpl. **compléter le coupon** et nous le renvoyer par courrier (OFAG, Section Observation du marché, Mattenhofstrasse 5, 3003 Berne) ou par fax (031/322 20 90). Nous vous remercions d'avance.

Je souhaite m'abonner au(x) bulletin(s) suivant(s):

Publication	Périodicité	Par E-mail	Par courrier* (indiquer le nombre)		
			Nb. all.	Nb. fr.	Nb. it.
Bulletin du marché de la viande	Mensuel	<input type="checkbox"/>			
Rapport sur les œufs	Semestriel	<input type="checkbox"/>			
Bulletin du marché du lait	Mensuel	<input type="checkbox"/>			
Bulletin du marché des fruits et légumes	Mensuel	<input type="checkbox"/>			
Notifications de prix du commerce de détail	Hebdomadaire	<input type="checkbox"/>			
Bulletin du marché des céréales	Annuel	<input type="checkbox"/>			
Statistique de la consommation de pain	Annuel	<input type="checkbox"/>			

* Nous n'effectuons l'envoi par courrier que dans les cas exceptionnels.

<input type="checkbox"/> Je reçois les rapports de marché par courrier et souhaite désormais être informé par E-mail.	<input type="checkbox"/> Veuillez me rayer de votre liste d'envoi.
---	--

Mon adresse (svpl. compléter):

Entreprise, organisation		
Nom	Prénom	
Rue	NPA	Lieu
E-Mail	No de téléphone	