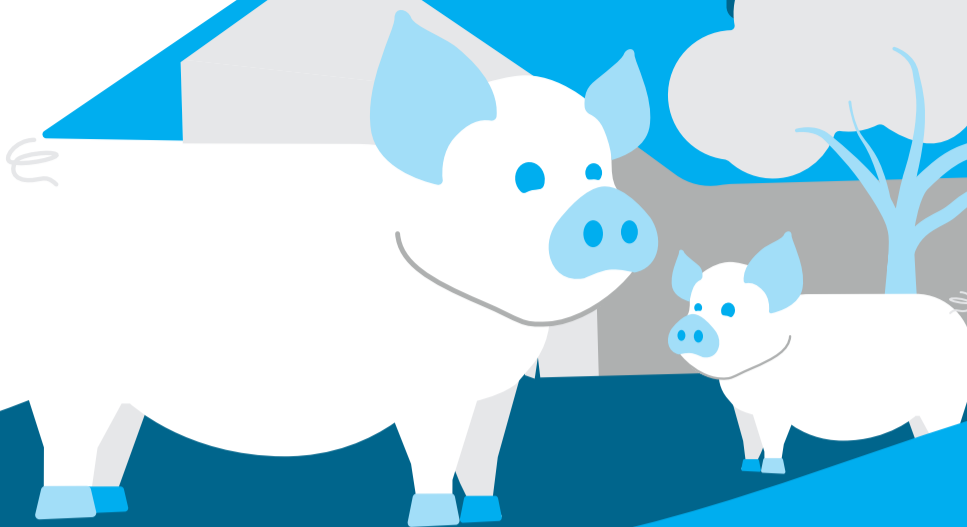


# Porcs



## Combien de porcs sont élevés en Suisse ?

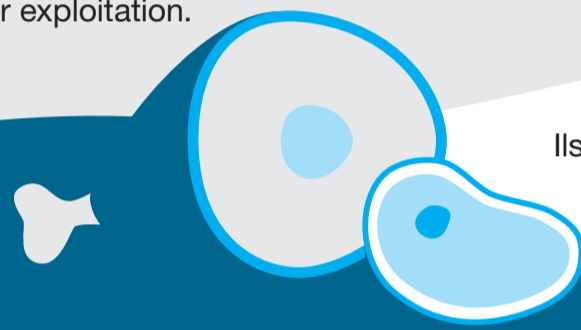
La Suisse compte 1,4 million de porcs, dont 112'000 truies, 2'600 verrats reproducteurs, 500'000 porcelets et le reste sont des porcs à l'engrais.

La moitié des porcs vivent dans des fermes comptant moins de 100 animaux. La loi autorise un maximum de 1'500 porcs à l'engrais ou 250 truies par exploitation.

## Pourquoi élevons-nous des porcs ?

Le porc est la viande préférée des Suisses. La consommation est de 22 kg par personne et par an. Plus de 94% de cette viande provient d'exploitations familiales en Suisse, soit 235'000 tonnes par an. Cela représente environ la moitié de la production nationale totale de viande.

## Prise de poids rapide



**1,5 kg**

à la naissance

**25 kg**

après 9 semaines

**105–110**

jours d'engraissement

**110 kg**

poids vif

**88 kg**

de carcasse

**65 kg**

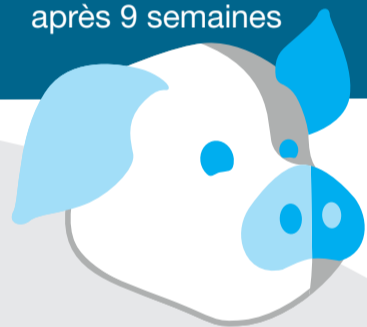
de viande à la vente

## Des porcs en bonne santé

Les éleveurs veillent constamment à la santé de leurs porcs. Ils offrent donc aux animaux une bonne nourriture et des conditions de détention respectueuses de leurs besoins. Une attention toute particulière est apportée à l'hygiène et à la propreté.

## Qui a les oreilles droites, qui a les oreilles tombantes ?

Le Grand Porc Blanc suisse a des oreilles dressées, c'est le plus commun (70 % des porcs suisses). Le Landrace suisse se reconnaît à ses oreilles pendantes. Le croisement entre les deux est appelé PRIMERA®.



## Protection et responsabilité

La loi fédérale sur la protection des animaux va beaucoup plus loin que le droit européen. Elle garantit le bien-être dans la porcherie, pendant la mise bas, dans le traitement des animaux et en matière d'alimentation.

En outre, 65 % des exploitations agricoles suisses s'engagent en faveur d'un système de stabulation particulièrement respectueux des animaux (programme SST), 50 % accordent aux animaux des sorties régulières en plein air (programme SRPA) et 1 % répondent à la norme biologique.

## Que mangent les porcs ?

Les céréales, les pommes de terre et les sous-produits de l'industrie alimentaire (petit-lait, marc, produits de boulangerie, chocolat) leur donnent de l'énergie. La farine de soja ou de colza et les légumineuses fournissent des protéines. A cela s'ajoutent des minéraux (oligo-éléments, vitamines). Cette nourriture est complétée par suffisamment d'eau ainsi que de l'herbe et de la paille comme fourrage grossier pour la digestion. Leur alimentation est sans OGM, le soja est issu d'une culture durable (Réseau suisse pour le soja et Donau Soja).

## Elevage, production ou engraissement ?

L'élevage porcin comprend trois secteurs :

1. L'élevage d'animaux de race pure et la reproduction de truies mères
2. La production de porcelets avec des truies mères
3. L'engraissement de porcs.

Dans une exploitation « fermée » toutes les différentes catégories sont réunies au sein de la même exploitation. D'autres exploitations se concentrent sur un secteur et travaillent en collaboration avec des exploitations spécialisées dans les autres catégories d'animaux.